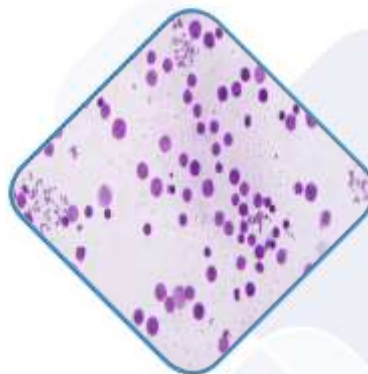


Kamera serii HDMI





Kamera serii HDMI

Kamera OPTA-TECH HDMI ustanawia nowe standardy na rynku kamer mikroskopowych – zarówno pod kątem jakości wyświetlanego obrazu, jak i funkcjonalności. Nowość w naszej ofercie umożliwia nie tylko standardową pracę przy użyciu komputera, ale również płynne wyświetlanie obrazu na ekranie telewizora, czy za pośrednictwem projektora oraz zapis zdjęć na karcie pamięci. Kamera wyposażona jest w autofocus.

Parametry techniczne *

System optyczny	<ul style="list-style-type: none"> - Sensor: 1 / 2.8" SONY - Rozdzielczość podglądu na żywo: 1920x1080 (Full HD), - Maks. rozdzielczość zdjęcia: 3264x1836 (6MP) – w trybie pracy z komputerem - Rejestracja wideo: 1080 – 60 klatek/s - Czas ekspozycji 0.001s-10 s. kontrolowany automatycznie i manualnie - Balans bieli automatyczny i manualny - Autofocus automatyczny oraz z wyostżeniem na wskazany myszką punkt
Porty kamery, złącza i tryby wyświetlania obrazu	<ul style="list-style-type: none"> - USB 2.0, HDMI, gniazdo karty SD - HDMI, USB, jednoczesne USB + HDMI FullHD
Połączenie z mikroskopem	<ul style="list-style-type: none"> - Standardowe złącze typu C-mount
Wymagania sprzętowe (podłączenie do komputera)	<ul style="list-style-type: none"> - Wejście USB 2.0; CD-ROM - Min. procesor Intel i3 lub równoważny - RAM: 4 GB - System: Windows /8/10/11 - 32/64 bit
Sterowanie parametrami obrazu	<ul style="list-style-type: none"> - Wbudowane ekranowe menu regulacji parametrów obrazu z możliwością kontroli pracy kamery przy pomocy bezpośrednio podłączonej myszy - Automatyczne dobieranie parametrów (podgląd na żywo) - Program do sterowania pracą kamery po podłączeniu do komputera
Funkcje wyświetlania i regulacji	<ul style="list-style-type: none"> - Podgląd na żywo na telewizorze lub monitorze HD - Jednoczesne porównanie na jednym ekranie podglądu próbki na żywo z obrazem zapisanym wcześniej - Nagrywanie filmów na karcie pamięci i przekazywanie obrazu do komputera - Rejestracja zdjęć i wideo w formatach: JPG, BMP, TIFF, AVI; - Funkcja konstrukcji obrazu HDR (High Dynamic Range) - Możliwość wykonywania pomiarów w podglądzie "na żywo" próbki bez zapisywania zdjęć w płaszczyźnie XY - Funkcja koloryzacji zdjęcia zgodnie ze standardem barwienia fluorescencji (ponad 200 gotowych ustawień kolorów dla typowych barwien)
Akcesoria	<ul style="list-style-type: none"> - mysz, kabel HDMI, kabel USB, zasilacz

**Ze względu na stały postęp technologiczny podane parametry urządzeń mają charakter informacyjny, odnoszą się do przykładowych konfiguracji i mogą ulec zmianie.*