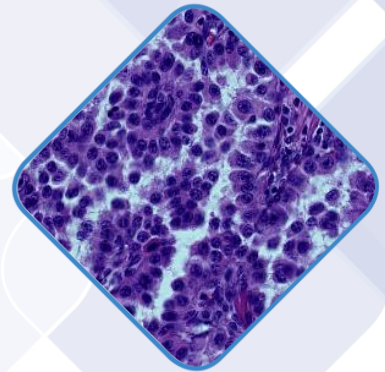
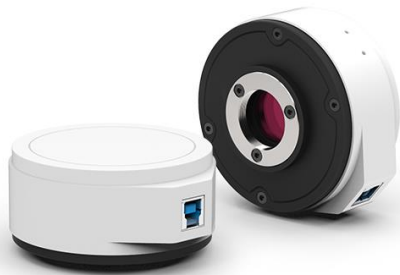


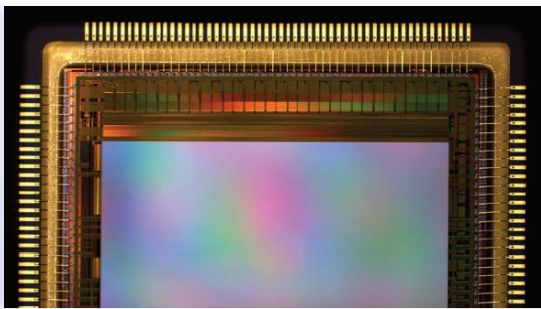
KAMERA MIKROSKOPOWA OPTA-TECH RT 5 Mpix USB 3.0



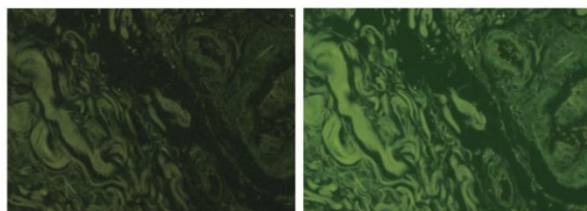


Kamera Mikroskopowa OPTA-TECH RT 5 Mpix USB 3.0

Kamera OPTA-TECH RT 5 Mpix została wyposażona w innowacyjny, podwójny procesor FPGA. Pierwszy jest odpowiedzialny za obraz w wysokiej rozdzielczości i jego jakość, a drugi za transfer obrazu, gwarantując tym samym, doskonałej jakości zdjęcia przy wysokich częstotliwościach odświeżania.



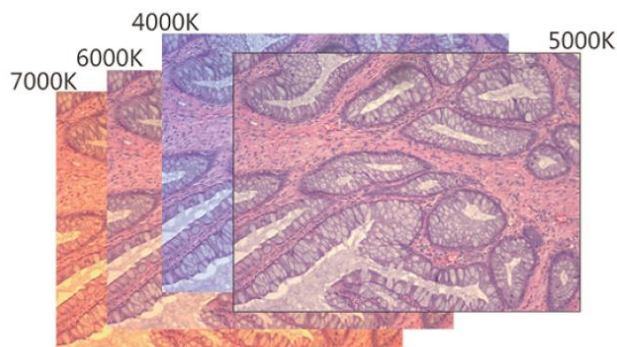
Najnowsza 5 Mpix matryca zapewnia niesamowite osiągi przy najwyższym poziomie szczegółowości. Połączenie dwóch, profesjonalnych procesorów dostarcza dokładne odwzorowanie kolorów oraz ostre obrazy.



Zdjęcie przy słabym oświetleniu, bez odziumiania 3D

Zdjęcie przy słabym oświetleniu, wykonane Opta-Tech RT 16

Połączenie technologii binning oraz odziumiania 3D spowodowało zaskakującą wydajność OPTA-TECH RT 5 przy bardzo słabym oświetleniu. Kamera jest w stanie zapewnić niezwykłą jakość obrazu nawet przy szczątkowym oświetleniu.



OPTA-TECH RT 5 posiada zintegrowaną regulację temperatury kolorów 1900-8000K. Taką cechę posiadały dotychczas jedynie, najwyższej klasy kamery do mikroskopów. Zapewnia to doskonały balans bieli oraz niesamowitą wierność kolorów, eliminując tym samym potrzebę poprawiania gotowych zdjęć.

Parametry techniczne*:

Układ optyczny	<ul style="list-style-type: none"> - sensor: 1/2,5" CMOS - rozmiar piksela: 2,2µm x 2,2µm - szybkość podglądu na żywo: 15fps@5MP, 30fps@2MP, 35fps@0.8MP - maks. rozdzielczość zdjęcia: 2584x1936 - rozdzielczość podglądu: 2584x1936, 2040x1528, 1016x760
Przetwarzanie obrazu	<ul style="list-style-type: none"> - wbudowany procesor obrazu - redukcja szumów – Real-Time 3D denoise - głębia kolorów: 24 bit
Sterowanie parametrami obrazu w programie OptaView	<ul style="list-style-type: none"> - Ekspozycja: od 1 ms. – 1 s. - Tryby ekspozycji: automatyczny, manualny; - Balans bieli: automatyczny, manualny; - Regulacja obrazu: wzmocnienie, saturacja, gamma, kolor - temperatura barwowa - 1900K-8000K
Wymagania sprzętowe (podłączenie do komputera)	<ul style="list-style-type: none"> - Wejście USB 3.0 - Procesor Intel i3 lub równoważny - RAM: 8 GB - System Windows 10
Parametry użytkowe:	<ul style="list-style-type: none"> - Obudowa: metalowa - Interfejs: Ultra High-Speed USB 3.0/0,5Gb/s - Zasilanie: z portu USB - Kabel USB: odłączany, 1,8 m
Wejścia	<ul style="list-style-type: none"> - USB 3.0
Połączenie z mikroskopem	<ul style="list-style-type: none"> - standardowe złącze typu C-mount
Oprogramowanie dla MS Windows	<ul style="list-style-type: none"> - OptaView IS

* Ze względu na stały postęp technologiczny podane parametry urządzeń mają charakter informacyjny, odnoszą się do przykładowych konfiguracji i mogą ulec zmianie.