

INTERAKTYWNA CYFROWA PRACOWNIA MIKROSKOPOWA

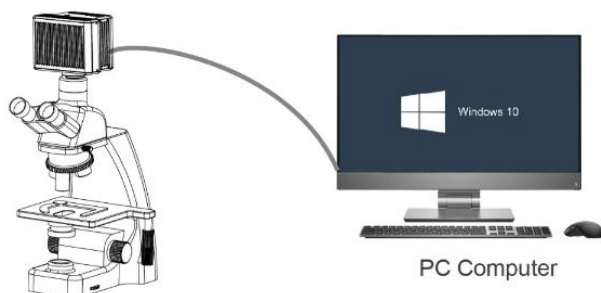


5G WiFi 

Dlaczego warto korzystać z interaktywnego systemu mikroskopowego?

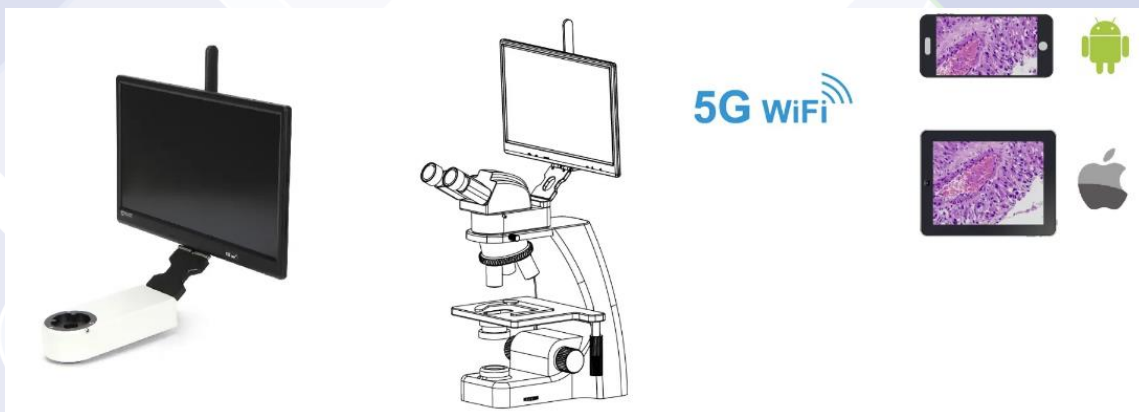
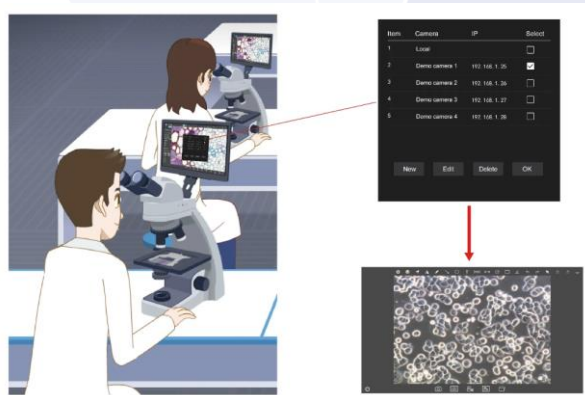
- » Spraw, aby Twoja pracownia mikroskopowa była cyfrowa i bezprzewodowa
Nowe technologie pomagają uatrakcyjnić zajęcia i sprzyjają szybszemu przyswajaniu przekazywanych informacji.
- » Zmień zwykłe mikroskopy w interaktywną cyfrową pracownię mikroskopową
System może być instalowany na mikroskopach Olympus, Nikon, Leica, Zeiss, OPTA-TECH.
- » Dokładne odwzorowanie kolorów, pozwala pokazać nawet najdrobniejsze szczegóły
Wysoka jakość i szybkość przesłanego przez kamerę obrazu pozwala na wygodną pracę bezpośrednio na monitorze.
- » Prosta konfiguracja i rozbudowa systemu
Brak połączeń kablowych do przesyłania obrazu pozwala na uruchomienie pracowni w jeden dzień.
- » Prezentuj swój obraz lub udostępniaj obraz z dowolnego mikroskopu pozostałym uczestnikom zajęć
Brak połączeń kablowych do przesyłania obrazu pozwala na uruchomienie pracowni w jeden dzień.





Niezależny cyfrowy interaktywny system mikroskopowy 5G WiFi może być instalowany w salach dydaktycznych zarówno na posiadanych już mikroskopach różnych marek jak również dostarczany wraz z rekomendowanymi konfiguracjami mikroskopów OPTA-TECH.

- » Pełna skalowalność rozwiązania. Obsługa do ponad 100 kamer jednocześnie.
- » Brak połączeń kablowych między mikroskopami (WiFi).
- » Wyświetlanie obrazu z mikroskopów studentów bezpośrednio na stanowisku wykładowcy.
- » Płynny transfer obrazu mikroskopowego w czasie rzeczywistym.



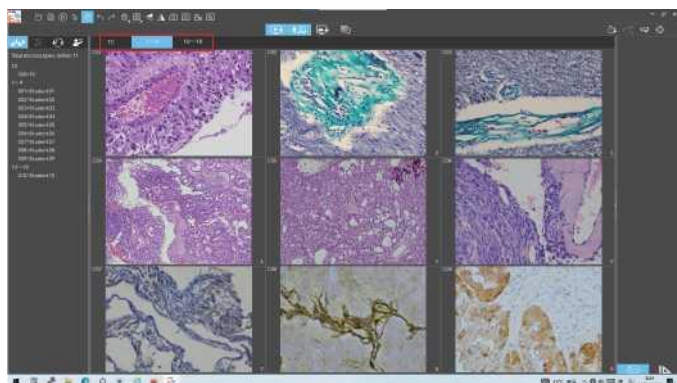
- » Oprogramowanie zapewnia wysoką szybkość pracy i jest proste do zrozumienia.
- » Pełna kompatybilność z systemami Windows, iOS i Android pozwala na szybkie i proste korzystanie z systemu na wielu urządzeniach jednocześnie.



- » Podgląd obrazu ze wszystkich mikroskopów studentów na żywo jednocześnie lub z wybranego stanowiska.
- » Wbudowany moduł komunikatora ułatwia interakcję między wykładowcą a studentami.
- » Wyświetlanie obrazu od wykładowcy na stanowiskach studentów (tryb prezentacji)
- » Stabilna i szybka praca sieci



Monitoruj obraz z mikroskopu na żywo zarówno po stronie wykładowcy jak również studentów. Wyświetlaj do 9 obrazów uczniów jednocześnie, z możliwością przełączania większej liczby obrazów za pomocą zakładek.



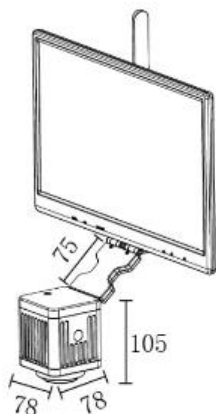
Ekran komputera nauczyciela lub wybrany obraz ucznia są przesyłane strumieniowo do wszystkich stanowisk studentów synchronicznie.

Materiały wykładowe w postaci dokumentów Word\Excel\PPT\Video są wyświetlane po stronie studenta w czasie rzeczywistym w celu wzbogacenia treści dydaktycznych.



Monitorowanie w czasie rzeczywistym pracy wszystkich uczniów pozwala mieć pewność, że wszyscy uczniowie uczestniczą w zajęciach aktywnie. Wykładowca nie musi podchodzić do stanowisk uczniów, może zdalnie obsługiwać oprogramowanie uczniów, aby zapewnić indywidualne wskazówki.

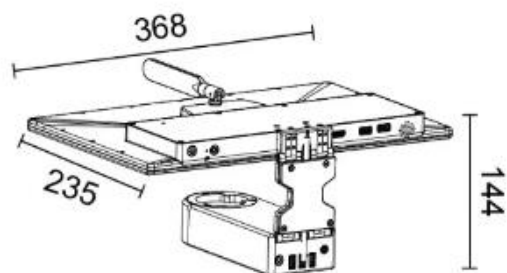




Moduł kamery c-mount do montażu na torze wizyjnym mikroskopu



Moduł pośredni z kamerą do montażu na mikroskopach Nikon, Olympus, Leica, Zeiss



Zintegrowany wyświetlacz pozwala optymalnie wykorzystać miejsce w pracowni

Parametry Techniczne

Rozdzielczość [sensor]	12.0 MP SONY IMX412 CMOS
Czułość	Równoważna ISO 100 - 12800
Rozmiar sensora	1/2.3 cala [1,55umx1.55um]
Szybkość	4000x3000@30fps
Czas ekspozycji	10us -333ms
Przetwornik A/D	12bit
Zakres czułości	380-650 nm
Ekspozycja/ WB	Automatyczna i manualna regulacja ekspozycji i balansu bieli
WiFi	5GHz WiFi (IEEE802.11ac)
Format zapisu	JPG, BMP, TIFF, MP4
Aplikacja	Aplikacja dla systemów iOS, Android, Windows
Wyświetlacz	Rozdzielczość:1920x1080 Rozmiar: 15,6"
Kąty patrzenia	170 (H) /170 (V)
Powłoka ochronna	Anti-glare 3H
Jasność/kontrast	500cd/m ² / 800

Przykład realizacji – pracownia mikroskopowa

